

Панель
распределительного
щита
одностороннего
обслуживания
ЩО - 70 (91)



Технические
характеристики

По вопросам продаж и поддержки обращайтесь:

Алматы (7273)495-231
Ангарск (3955)60-70-56
Архангельск (8182)63-90-72
Астрахань (8512)99-46-04
Барнаул (3852)73-04-60
Белгород (4722)40-23-64
Благовещенск (4162)22-76-07
Брянск (4832)59-03-52
Владивосток (423)249-28-31
Владикавказ (8672)28-90-48
Владимир (4922)49-43-18
Волгоград (844)278-03-48
Вологда (8172)26-41-59
Воронеж (473)204-51-73
Екатеринбург (343)384-55-89
Иваново (4932)77-34-06
Ижевск (3412)26-03-58
Иркутск (395)279-98-46
Казань (843)206-01-48

Калининград (4012)72-03-81
Калуга (4842)92-23-67
Кемерово (3842)65-04-62
Киров (8332)68-02-04
Коломна (4966)23-41-49
Кострома (4942)77-07-48
Краснодар (861)203-40-90
Красноярск (391)204-63-61
Курск (4712)77-13-04
Курган (3522)50-90-47
Липецк (4742)52-20-81
Магнитогорск (3519)55-03-13
Москва (495)268-04-70
Мурманск (8152)59-64-93
Набережные Челны (8552)20-53-41
Нижний Новгород (831)429-08-12
Новокузнецк (3843)20-46-81
Ноябрьск (3496)41-32-12
Новосибирск (383)227-86-73

Омск (3812)21-46-40
Орел (4862)44-53-42
Оренбург (3532)37-68-04
Пенза (8412)22-31-16
Петрозаводск (8142)55-98-37
Псков (8112)59-10-37
Пермь (342)205-81-47
Ростов-на-Дону (863)308-18-15
Рязань (4912)46-61-64
Самара (846)206-03-16
Саранск (8342)22-96-24
Санкт-Петербург (812)309-46-40
Саратов (845)249-38-78
Севастополь (8692)22-31-93
Симферополь (3652)67-13-56
Смоленск (4812)29-41-54
Сочи (862)225-72-31
Ставрополь (8652)20-65-13
Сургут (3462)77-98-35

Сыктывкар (8212)25-95-17
Тамбов (4752)50-40-97
Тверь (4822)63-31-35
Тольятти (8482)63-91-07
Томск (3822)98-41-53
Тула (4872)33-79-87
Тюмень (3452)66-21-18
Ульяновск (8422)24-23-59
Улан-Удэ (3012)59-97-51
Уфа (347)229-48-12
Хабаровск (4212)92-98-04
Чебоксары (8352)28-53-07
Челябинск (351)202-03-61
Череповец (8202)49-02-64
Чита (3022)38-34-83
Якутск (4112)23-90-97
Ярославль (4852)69-52-93

Россия +7(495)268-04-70

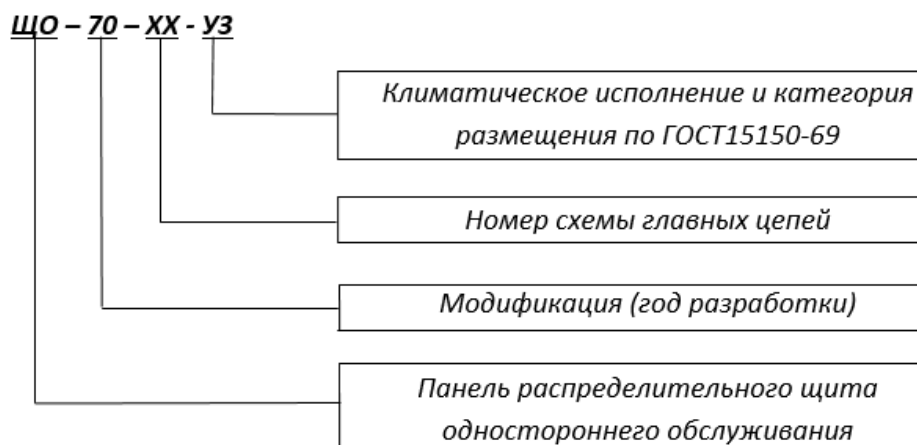
Казахстан +7(7172)727-132

Киргизия+996(312)96-26-47

ЩО - 70 (91)

Панели распределительных щитов ЩО-70 (91)

Структура условного обозначения:



Пример условного обозначения:

ЩО - 70 - 11 - УЗ - ТУ3434-002-31328119-2014 - Панель распределительного щита одностороннего обслуживания, модификации (год разработки) 70, с номером схемы главных цепей - 11, УЗ - климатическое исполнение и категория размещения по ГОСТ15150-69, ТУ3434-002-31328119-2014 - обозначение действующих ТУ.

Оформление заказов на поставку шкафов производится в соответствии с согласованным техническим заданием (опросным листом).

Назначение и применение

Панели распределительных щитов серии ЩО-70 (91) предназначены для приёма, учёта и распределения электрической энергии, а также для защиты электрических цепей от токов короткого замыкания распределительных устройств (щитов) напряжением 380/220 В переменного тока частотой 50 Гц с глухо заземлённой нейтралью. ЩО - 70 (91) входят в состав комплектных трансформаторных подстанций и устанавливаются в отсек распределительного устройства низкого или высокого напряжения.

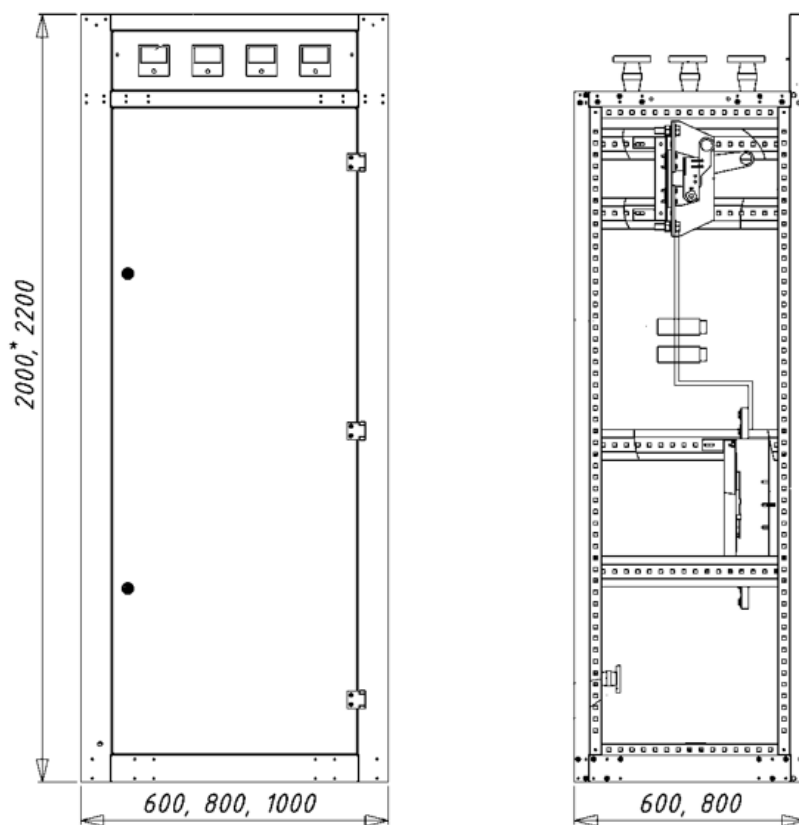
Конструкция

Панели ЩО-70 (91) представляют собой сборную конструкцию из формованных листовых профилей с установленными в них коммутационными аппаратами и электроизмерительными приборами. Степень защиты с фасадной стороны - IP20, а с остальных сторон - IP00. ЩО - 70 (91) предназначены для одностороннего обслуживания.

Технические характеристики

Параметры	Значение
Номинальное напряжение на вводе, В	380/220
Номинальные токи вводных аппаратов, А	До 4000
Номинальный ток отходящих линий, А	До 1600
Номинальный ток сборных шин, А	До 4000
Номинальная частота, Гц	50
Электродинамическая стойкость, кА	До 50
Степень защиты с фасадной стороны	IP20
Срок службы не менее	25 лет
Гарантийный срок	2 года
Масса, кг	Не более 300

Габаритные размеры



* Размер панели ЩО - 91

Устройство и принцип работы

Напряжение 0,4 кВ от силового трансформатора по алюминиевым или медным шинам поступает на вводной аппарат, который служит для включения и отключения подстанции с низковольтной стороны и для защиты трансформатора от коротких замыканий и перегрузок. После вводного аппарата установлены шинные переключатели для возможности установки трансформаторов тока. Затем напряжение подается на сборные шины. Со сборных шин напряжение поступает на аппараты отходящих линий, а затем кабелем потребителю.

Схемы вспомогательных соединений предусматривают:

- а) измерение тока нагрузки и линейного напряжения между всеми фазами. Контроль напряжения и тока на шинах 0,4кВ осуществляется с помощью амперметров и вольтметров или мультиметра и трансформаторов тока. Мультиметр подключается к фазам через автоматический выключатель;
- б) учет электрической энергии на вводе РУНН. Учет расхода электроэнергии осуществляется счетчиком, через трансформаторы тока;

Комплект поставки

В комплект поставки входят:

- Панель ЩО – 70 (91);
- комплект ЗИП (по запросу)
- электрические схемы главных и вспомогательных цепей;
- эксплуатационная документация и паспорта на комплектующую аппаратуру;
- руководство по эксплуатации ЩО – 70 (91);
- сертификат соответствия;
- комплект ключей для замков дверей

По вопросам продаж и поддержки обращайтесь:

Алматы (7273)495-231
Ангарск (3955)60-70-56
Архангельск (8182)63-90-72
Астрахань (8512)99-46-04
Барнаул (3852)73-04-60
Белгород (4722)40-23-64
Благовещенск (4162)22-76-07
Брянск (4832)59-03-52
Владивосток (423)249-28-31
Владикавказ (8672)28-90-48
Владимир (4922)49-43-18
Волгоград (844)278-03-48
Вологда (8172)26-41-59
Воронеж (473)204-51-73
Екатеринбург (343)384-55-89
Иваново (4932)77-34-06
Ижевск (3412)26-03-58
Иркутск (395)279-98-46
Казань (843)206-01-48

Калининград (4012)72-03-81
Калуга (4842)92-23-67
Кемерово (3842)65-04-62
Киров (8332)68-02-04
Коломна (4966)23-41-49
Кострома (4942)77-07-48
Краснодар (861)203-40-90
Красноярск (391)204-63-61
Курск (4712)77-13-04
Курган (3522)50-90-47
Липецк (4742)52-20-81
Магнитогорск (3519)55-03-13
Москва (495)268-04-70
Мурманск (8152)59-64-93
Набережные Челны (8552)20-53-41
Нижний Новгород (831)429-08-12
Новокузнецк (3843)20-46-81
Ноябрьск (3496)41-32-12
Новосибирск (383)227-86-73

Омск (3812)21-46-40
Орел (4862)44-53-42
Оренбург (3532)37-68-04
Пенза (8412)22-31-16
Петрозаводск (8142)55-98-37
Псков (8112)59-10-37
Пермь (342)205-81-47
Ростов-на-Дону (863)308-18-15
Рязань (4912)46-61-64
Самара (846)206-03-16
Саранск (8342)22-96-24
Санкт-Петербург (812)309-46-40
Саратов (845)249-38-78
Севастополь (8692)22-31-93
Симферополь (3652)67-13-56
Смоленск (4812)29-41-54
Сочи (862)225-72-31
Ставрополь (8652)20-65-13
Сургут (3462)77-98-35

Сыктывкар (8212)25-95-17
Тамбов (4752)50-40-97
Тверь (4822)63-31-35
Тольятти (8482)63-91-07
Томск (3822)98-41-53
Тула (4872)33-79-87
Тюмень (3452)66-21-18
Ульяновск (8422)24-23-59
Улан-Удэ (3012)59-97-51
Уфа (347)229-48-12
Хабаровск (4212)92-98-04
Чебоксары (8352)28-53-07
Челябинск (351)202-03-61
Череповец (8202)49-02-64
Чита (3022)38-34-83
Якутск (4112)23-90-97
Ярославль (4852)69-52-93

Россия +7(495)268-04-70

Казахстан +7(7172)727-132

Киргизия +996(312)96-26-47

kad@nt-rt.ru || <https://kristal.nt-rt.ru/>